





MERCURY

VERADO

VERADO

VERADO

velkommen til **Mercury verden**



Å være en éner på vannet er ensbetydende med å være markedsledende på alle områder.

Mercury slår stadig ut konkurrentene, i alt fra produkter og tjenester til kundetilfredshet.

Bruk Verado® som eksempel, kun Mercury tilbyr dette eksklusive motorkonseptet som leverer den beste totalaktsytelsen i en firetaktsmodell, med forenkende momenter som gjør hver båttur til en unik opplevelse.

Er din lidenskap vannsport, er Mercury OptiMax® det selvsagte valget, belønnet for tredje år på rad for kundetilfredshet av JD Power and Associates.

OptiMax leverer totalaktsytelse med et drivstofforbruk og utslipp som ligner firetaktere.

Mercury er også ledende i firetaksteknologi med det mest moderne og det bredeste utvalget av firetakts utenbordsmotorer i industrien.

Denne brosjyren er en invitasjon til å utforske Mercury sin verden - en verden fylt av fornøyelse, spenning og frihet.



vær **ekte**

Som en ørn som svever gjennom luften, skyver Verado deg gjennom vannet. Dens unike uttrykk utstråler ekte fullkommenhet og dens stille gange gir en opplevelse i perfekt harmoni med naturens egen symfoni.

vær **deg selv**

Verado er også en vinner som fullt ut lar deg nyte tiden på vannet. Stimulerende topphastigheter og akselerasjon for deg som liker ekstremopplevelser, eller ultrajevn drift for mer rolige stunder.



vær **Verado**

Verado er mye mer enn bare en utenbordsmotor, det er en livsstil! ER du Verado, så fører du an i folkemengden. Du er en vinner, en som tar sjanser og alltid ligger hodet foran andre.

Du liker det ekstreme og aksepterer aldri å være nummer to.

Alle disse verdiene er å finne i Verado, både på vann og til lands.



den **mest** avanserte **kraften**

Før Verado var konvensjonelle firetakts utenbordsmotorer pålitelige, men med lite tilfredsstillende ytelse. Dette endret seg når Mercury presenterte sin revolusjonerende Verado-firetakter. Verado er den ultimale firetaktsmotoren ved å kombinere kompressormatet ytelse med en pålitelighet, presis kontroll og kjøreopplevelse som overgår alle andre.

Mercury Verado overgår kravene til det strenge European Recreational Craft direktivet når det gjelder utslipp og støy. Når du bruker Mercury Verado bidrar du til å holde vannet blått og luften ren.



VERADO
225 / 250 / 300



- Kompressor
- Høyttelsesdynamo
- Rekkemotor
- Inntakslyddemper
- Digital gass og gir
- SmartCraft® med motorovervåking (Engine Guardian™)

- Cradle-Mount design
- Vibrasjonsdempet motoropphenging
- Elektrohydraulisk servostyring
- 5-års garanti

*5-års garanti. For nærmere opplysninger kontakt forhandler. Gjelder ikke yrkesbruk og racing.



kraft, skjønnhet og **innovasjon**, i én **pakke**

Ideen bak Verado? Lage den raskere, mer drivstoffvennlig og den fremste nyskapende utenbordsmotoren i verden.

Som med sekssylindermodellen, er Verado-firesylindermodellen fremtidsrettet når det gjelder å levere uslåelig kraft og en båtoplevelse av hittil utenkelig karakter. Med en respons på linje med biler, med en bemerkelsesverdig akselerasjon og uslåelig dreiemoment med industriledende pålitelighet og valgfri servostyring, gir en

kjøreopplevelse som kan sammenlignes med Verado-sekssylinderen.

Vår Verado firesylinder er ulik alle andre utenbordsmotorer du noensinne har opplevd. Uslåelig kraft, stillegående med fingerspiss kontroll over gass og styring.



VERADO
135 / 150 / 175 / 200



- Kompressor
- Høyttelsesdynamo
- Elektronisk regulert Multi-Port presisjons innsprøytningsystem
- Totrinns inntaksdemping
- Digital gass og gir
- SmartCraft-kompatibel
- Patenterte doble vanninntak
- Elektrohydraulisk servostyring
- 5-års garanti

*5-års garanti. For nærmere opplysninger kontakt forhandler.
Gjelder ikke yrkesbruk og racing.



SmartCraft digitale instrumenter og kontroller

SmartCraft integrert marineteknologi kan kombinere alle funksjoner på både båten og motoren i et letthåndterlig system. SmartCraft høyner ytelsen og gir en større følelse av sikkerhet med innovative trekk som motor overvåking, et proaktivt varslingsystem for motoren som automatisk justerer motoren for optimal ytelse under alle forhold, og samtidig sørger for kontinuerlig informasjon til styreposisjonen... kun ved et tastetrykk.

SmartCraft er tilgjengelig på alle Mercury Verado og OptiMax motorer, samt utvalgte firetaktsmotorer. Informasjonen vises på digitale måleinstrumenter og/eller Navman GPS- og Fishfinder-skjermer.

Den avanserte teknologien til SmartCraft overvåker drivstofforbruk...estimert rekkevidde... trimposisjon...retning...temperaturen i luften, vannet og motoren...batterilading, hastighet og turtall...og gir til og med råd om vedlikehold og service. Resultatet er overlegen informasjon og kontroll, når du trenger det.



SmartCraft-modellene tilbyr også innovative egenskaper som Troll Control™, som letter jobben med å holde jevn hastighet ved fiske.

Motorovervåkingen tar i bruk over 40 sensorer for avansert feilsøking i motoren, og er utformet for å beskytte en overarbeidet motor ved automatisk reduksjon av motorkraft.

Mercurys unike **DTS**-kontroller bruker det siste innen "fly-by-wire" -teknologi for øyeblikkelig og silkemyk giring.

DTS gir lynrask gassrespons, lettere og mer kontrollerbar tillegging, og ingen kabeljusteringer!

DTS eliminerer arbeidet som vanligvis trengs for justeringer på gass og gir som dagens lange fjernstyringskabler krever.

DTS er standard på alle Verado-motorer og tilgjengelig på utvalgte OptiMax-modeller.





optimal effektivitet, maksimal **miljøvennlig**

OptiMax leverer maksimal ytelse med minimale utslipp, selv sammenlignet med firetakere i samme klasse. OptiMax produserer en kraft og akselerasjon av høy intensitet og lave støynivåer og rentbrennende drivstofforbruk.



forvent det maksimale med OptiMax

Ingen direkte drivstoffinnsprøytningmotor har mer erfaring, utprøving og suksess enn Mercury OptiMax.

Det er ikke overraskende at OptiMax gang på gang er ledende i hver DI-(direkteinnsprøytning) kategori i kraft, drivstoffeffektivitet, pålitelighet og allsidighet.

OptiMax kan gi vesentlige kostnadsbesparelser på drivstoff, selv sammenlignet med mange firetaktsmotorer i samme klasse. OptiMax er lettere enn firetaktere i sin klasse og gir umerket akselerasjon og total ytelse. I tillegg er dorgefarten til OptiMax lavere enn mange tilsvarende firetaktsmotorer! Snakk om allsidig!



I 2008, ble Mercury OptiMax rangert for tredje år på rad som høyest i kundetilfredshet med totakts utenbordsmotorer av **JD Powers & Associates**.



OptiMax
75/90/115/135/150
175/200/225/250
Ny ↴



• **Totakts-DFI**

Bruker 45 % mindre drivstoff sammenlignet med totakts utenbordsmotorer, samt gir nøkkelferdig start og røykfri drift.

• **Direkte lavtrykksdrivstoffinnsprøytning (DFI)**

Mindre stress på komponentene enn andre DFI-utenbordsmotorer på markedet, der resultatet blir større pålitelighet og lengre motorlevetid.

• **60 A høyttelsedynamo**

Mer kraft for å holde batteriene ladet til enhver tid.

• **Kompakt motorblokk**

Lettvektig, best i plan akselerering og topphastighet.

• **OptiMax-luftkompressor**

For maksimal forbrenningseffektivitet, best drivstoffeffektivitet og lave utslipp.

• **SmartCraft-kompatibel**

Integrerer alle funksjoner i båten og motoren for å levere mer pålitelig informasjon og større sikkerhet.

• **Girkasse utformet av Mercury**

Forbedret håndtering av båten og høyere topphastighet.

• **Fleire komponenter av rustfritt stål**

OptiMax er bygget med flere komponenter i rustfritt stål enn tilsvarende motorer, for lengre levetid og mindre vedlikehold.

• **Mercury propeller**

Få den beste ytelsen fra din motor og mest kostnadsbesparende drivstofforbruk¹.

• **5-års garanti***

For nærmere opplysninger kontakt forhandler.

(1) Nettsidene til Mercury viser et program for valg av propell, se www.mercurymarine.com og klikk på "propellers".

*Gjelder ikke yrkesbruk og racing.



Mercury **firetaktere:** lett å eie, lett å håndtere

Mercury har lenge vært industriledende i ren, stillegående, drivstoffeffektiv utenbordskraft, og nå er gapet enda større. Mercury designere kombinerer innovativ design med avanserte egenskaper for at Mercury firetakts utenbordsmotorer kjører renere og mer stillegående, samt leverer jevn ytelse med god respons - mens kostnadene for drift og vedlikehold reduseres betraktelig.

Mercury firetaktere: det største utvalget av firetakts EFI-kraft, ingen andre kan tilby i nærheten av det samme.



en **bedre** båtopplevelse med en EFI-ytelse som er **best** i sin klasse

Alt fra pålitelige, rask start og stillegående drift til feilfri ytelse under så å si alle betingelser gjør Mercury 115 - 100 - 80 EFI-motorer perfekte for din båt. Disse motorene er basert på Verado-design, og leverer den pålitelige kraften du trenger med god respons, sammen med en drivstoffeffektiv ytelse. Mercury 115 - 100 - 80 EFI er den seneste generasjonen av EFI-kraft i denne klassen.



FourStroke EFI-serie 80 / 100 / 115



- **Verado design plattform**

Utformet for å motstå de tøffeste forholdene.

- **Elektronisk drivstoffinnsprøytning**

Sikrer rask start og gjennomgående god ytelse og pålitelighet.

- **50 A høyttelsesdynamo**

Den kraftigste dynamoen i sin klasse.

- **Rekkemotor**

Overlegent dreiemoment og kraft.

- **Stillegående**

Utrolig stillegående over hele turtallområdet, med et lydnivå ved lave turtall som er best i sin klasse.

- **SmartCraft-kompatibel**

Integrerer alle funksjoner i båten og motoren for

å levere mer pålitelig informasjon og større sikkerhet.

- **Motorovervåking**

Beskytter din investering og båtoplevelse ved å gi tidlig varsling hvis motoren ikke går i følge spesifikasjonene.

- **Ferskvannsspyling**

En praktisk egenskap som bidrar til å forhindre korrosjon i de indre motordelene.

- **Mercury propeller**

Få den beste ytelsen fra din motor og mest kostnadsbesparende drivstofforbruk¹.

- **5-års garanti***

For nærmere opplysninger kontakt forhandler.

(1) Nettsidene til Mercury viser et program for valg av propell, se www.mercurymarine.com og klikk på "propellers".

*Gjelder ikke yrkesbruk og racing.



livslang **pålitelighet**

Pålitelighet er et mål ved Mercury firetakere i mellomklassen. Fra første gang du vrir om på nøkkelen til du setter ut på tur for hundrede gang, kan du stole på at den fungerer som den skal. Den avanserte teknologien, bestandige komponenter, intelligente egenskaper og overlegen drivstofføkonomi, kombinert med en industriledende garanti, gir deg den tryggheten du forventer fra din motor i mange år fremover.



FourStroke EFI-serie 40 / 50 / 60



- **Nytt motordeksel**

Utformet for å gjøre disse motorene til de mest stillegående i sin klasse.

- **Elektronisk drivstoffinnsprøytning**

Sikrer rask start og gjennomgående god ytelse og pålitelighet.

- **Rekkemotor**

Overlegent dreiemoment og kraft.

- **SmartCraft-kompatibel og dorgefartkontroll**

Koble motoren til SmartCraft og Troll Control -instrumentene. De gjør det mulig å innstille turtallet så lavt som til 550 for dorgefart ved fiske eller ved rolig kjøring i trange og grunne farvann.

- **Motorovervåking**

Beskytter din investering og båtoplevelse ved

å gi tidlig varsling hvis motoren ikke kjører i henhold til spesifikasjonene.

- **BigFoot-modeller**

BigFoot-modeller leverer mer drivkraft, bedre ytelse for større og tyngre båter, og er utstyrt med større gir og aksler under mer krevende forhold.

- **Enkel giring**

F60/50/40-girkassen er designet for enkel og jevn giring.

- **Mercury propeller**

Få den beste ytelsen fra din motor og mest kostnadsbesparende drivstofforbruk¹.

- **5-års garanti***

For nærmere opplysninger kontakt forhandler.

(1) Nettsidene til Mercury viser et program for valg av propell, se www.mercurymarine.com og klikk på "propellers".

*Gjelder ikke yrkesbruk og racing.



de **første EFI**-modellene for manuell **start**

Mercury har en legendarisk omtale som innovatør. Siden 1939 når Carl Kiekhaefer, skaperen av Mercury-utenbordsmotorer, bygget sin første utenbordsmotor med presstøpte aluminiumsstempler har Mercury satt standarden i alle aspekter av marin design og innovasjon. Mercury setter standarden i dag ved introduksjon av de første EFI-utenbordsmotorene i klassen 25/30 hk og er i tillegg den første til å tilby et batterifritt EFI-system på både 25 hk og 30 hk modellene for manuell start.



FourStroke EFI-serie 25 / 30



- **Avstemt motordekselkonstruksjon**
For å eliminere vanninntrengning og gjøre de til de mest stillegående motorene i sin klasse.
- **Elektronisk drivstoffinnsprøyting (EFI)**
Sikrer rask start og gjennomgående god ytelse og pålitelighet.
- **Manuell start på elektroniske modeller**
Alle modeller med elektrisk start kommer også med en manuell starter som standard.
- **Rekke 3 sylindere**
In-line design og 3 sylindere for bedre ytelse.
- **15 A høyttelsesdynamo**
Holder batteriet toppladet for å drive alt utstyret i båten.

- **Multifunksjonsstyreknott**
Få full kontroll med kun én hånd. Med styreknotten har du kontroll over giring, hastighet og styring. Gassfriksjonen kan justeres.
- **Doble vanninntak**
Få den beste ytelsen fra motoren og beskytt motoren mot overoppvarming, spesielt ved kjøring gjennom grunt og tangfylt vann.
- **Propelleksos**
For stillegående, røykfri drift.
- **5-års garanti***
For nærmere opplysninger kontakt forhandler.

*Gjelder ikke yrkesbruk og racing.



ny **firetaktskraft** for å **gjøre** utvalget fullendt

Den nye Mercury 15 hk firetaktsmotoren vil appellere til mange entusiaster av oppblåsbare, små glassfiber- og aluminiumsbåter. Standard egenskaper for disse nye motorene er jevn, stillestående gange, lave utslipp og lavt drivstofforbruk, samt en tiltrekkende moderne design.

Firetaktskraftklassen på 8, 9,9, 15 og 20 hestekrefter er fullsatt med egenskaper som er designet for å gjøre bruk av motoren trygg, enkel og brukervennlig.

Liten bærbar kraft for stor fornøyelse.



FourStroke

8/9.9/15/20
Ny ↴



- **2 sylindere**

Jevn kjøring og mer kraft.

- **Lett vekt**

De letteste motorene i sin klasse.

- **Manuell på elektroniske modeller**

Alle modeller for elektrisk start kommer også med en manuell starter som standard.

- **Primer (8/9.9/15/20)**

Mercurys unike primer sikrer rask start.

- **Visuelt varslingsystem for lavt oljetrykk**

Beskytter din investering.

- **Multifunksjonsstyreklut (8/9.9/15/20)**

Få full kontroll med kun én hånd. Med styrekluten har du kontroll over giring, hastighet og styring. Gassfriksjonen kan justeres.

- **180° styreklut (8/9.9/15/20)**

Styrekluten kan justeres oppover for kjørekomfort og kan legges ned for kompakt lagring.

- **BigFoot-modeller**

BigFoot-modeller leverer mer skyvekraft, bedre ytelse for større og tyngre båter, og er utstyrt med større gir og aksler for mer krevende forhold.

- **5 trimstillinger og gruntvannsposisjon**

Kan brukes overalt, selv på grunt vann.

- **Propelleksos**

For stillegående, røykfri drift.

- **5-års garanti***

For nærmere opplysninger kontakt forhandler.

*Gjelder ikke yrkesbruk og racing.



ta den med deg

Å kunne ta med seg moroa er en stor fordel med små båter og spesielt oppblåsbare båter. Mercury tilbyr et komplett utvalg av bærbare firetakts utenbordsmotorer som er ekstremt lette, med det bredeste utvalget av modeller å velge fra. Alle modellene gjøre drift og bærbarhet enkelt med smarte, brukervennlige egenskaper. Med ren, stillegående, firetaktsytelse og lavt drivstofforbruk er disse motorene et åpenbart valg.



FourStroke 2.5/3.5/4/5/6



- **Stort slagvolum**

Overlegen ytelse og bedre drivstoffeffektivitet.

- **Dekompresjonssystem (4/5/6)**

Det automatiske sylinderekompresjonssystemet sikrer enkel start.

- **Integrert drivstofftank (2.5/3.5/4)**

Integrert drivstofftank med avstengningsventil for å utnytte plassen i båten.

- **CDI-tenning**

Vedlikeholdsfritt tenningsystem som sørger for en lettere start.

- **Visuelt varslingsystem**

Visuelt varslingsystem for lavt oljetrykk.

- **Vrigass**

Ta full kontroll med én hånd.

- **6/4 trimstillinger**

6 trimstillinger (4/5/6), 4 på 3,5/2,5, pluss gruntvanns innstilling tillater enkel tilgang til fjerntliggende og grunt vann.

- **Propelleksos**

For stillegående, røykfri drift.

- **5-års garanti***

For nærmere opplysninger kontakt forhandler.

*Gjelder ikke yrkesbruk og racing.

Mercury **propeller**

Med unntak av motoren er propellen den viktigste faktoren som påvirker båtens ytelse.

Valg av riktig propell er avgjørende for alle aspekter i håndtering, fart, akselerasjon, motorlevetid, drivstofforbruk og til og med sikkerhet.

Vi tilbyr flere modeller enn noen andre, faktisk over 700, fra standard til skreddersydde racingpropeller med høy ytelse.

Vi har et anerkjent renommé for propeller av høyeste kvalitet, overlegen styrke, bestandighet og ytelse.

Mercury er verdens ledende designer og produsent av propeller.

Gå inn på www.mercurymarine.com/prop_selector for å velge den riktige propellen for dine behov.



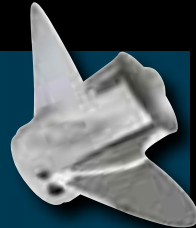
Inertia

Vår revolusjonære nye propell laget av vår eksklusive X7-legering. Den leverer den beste akselerasjonen og topp hastighet ved å bruke tynnere blader og større bladhellingsvinkel. Den ultimale design for båter med mange hestekrefter. Kommer i 14" til 22" stigning.



Vengeance

En anerkjent design i rustfritt stål i begge rotasjoner, som har en stigning fra 9" til 25". Bedre akselerasjon og håndtering enn konvensjonelle 3-bladspropeller, og fem ganger sterkere.



Laser II

Hvis du liker å kjøre fort er dette propellen for deg. De tynnere bladene reduserer motstand og øker hastigheten, denne propellen kommer i begge rotasjoner, i 19" og 27" stigning.



Trophy Plus

Firebladspropell av rustfritt stål med 12" til 23" stigning, gir en utrolig baugløft, forbedret håndtering og bringer båten raskt i plan. Den ideelle propellen for bruk med vannski og wakeboard. For utenbordsmotorer på 75 hk og større.



Trophy Sport

Samme egenskaper som Trophy Plus, men for utenbordsmotorer mellom 30 og 60 hk.



Tempest Plus

Stor diameter for større utenbordsmotorer. Økt akselerasjon for bedre håndtering. Kommer i 13" til 29" stigning.



Mirage Plus

Utformet for tunge motorer med mange hestekrefter. Kommer i 13" til 29" stigning.



Vensura

For bruk med doble utenbordsmotorer. De fungerer perfekt til offshore og sportsbåtbruk. Kommer i 17" til 23" stigning.



Revolution 4

For bedre ytelse i store utenbordsmotorer. Vesentlig forbedring i akselerasjon og topphastighet. Kommer i 19" til 23" stigning.



Highfive

En innovativ 5-bladspropell for jevn akselerasjon og enkel trekking av vannskientusiaster. Kommer i 17" til 26" stigning.



ta **vare** på motoren

Når du har investert i en perfekt designet Mercury utenbordsmotor er det naturlig å holde den slik og ivareta din garanti ved kun å bruke originale Quicksilver-deler, rekvisita og vedlikeholdsprodukter. Quicksilver er det mest respekterte navnet innen rekvisitamarkedet for utenbordsmotorer ettersom alle produkter er spesifikt utviklet for det marine miljøet.

Pass på at din forhandler kun bruker Quicksilver-produkter!

før båtsesongen >> tidlige forberedelser

Før sesongen begynner er den mest håpefulle tiden på året. Båter og motorer tas ut av lagring og du kan begynne med å forberede båten for sommeren. Quicksilver tilbyr et komplett utvalg av produkter for å klargjøre motoren og båten før en sesong fylt av spennende båtoplevelser. Besøk forhandleren din på våren for å lære mer.

under båtsesongen

Hvem har vel lyst til å besøke ett båtverksted på sommeren? For å holde motoren din i perfekt stand med feilfri ytelse trenger du den beste oljen. Quicksilver kan tilby et bredt utvalg av oljer av topp kvalitet slik at du får det beste ut av motoren din.

Vil du prøve noe nytt? Besøk Mercury-forhandleren og lær om Quicksilvers flotte utvalg av tilbehør for vannsport.

etter båtsesongen >> vinterklargjøring

Etter en sesong med minneverdige båtoplevelser trenger motoren din en pause for vinteren. Høsten er den perfekte tiden å forberede båten og motoren for lagring for vinteren. Quicksilver tilbyr det bredeste utvalget av produkter for vinterklargjøring for å holde båten og motoren din i topp stand gjennom vinteren. Besøk din forhandler og gå inn på www.quicksilverwinterization.com for å lære mer om vår kampanje for vinterklargjøring.

spesifikasjoner


	Modell ⁽¹⁾	Kilowatt ⁽²⁾	Maks. turtall ved full gass	Sylinderantall	Sylindervolum	Oppstarting	Girutveksling	Girskift	Styring
MERCURY VERADO									
300-225	Verado 300 • Verado 250 • Verado 225	220,7 • 183,9 • 165,5 kW	5800-6400	6 (i rekke)	2598 cm ³	Elektrisk («Turnkey»)	300: 1,75:1 250 • 225: 1,85:1	Forover (F) - Nøytral (N) - Revers (R)	Elektro hydraulisk styring med innebygget hydraulisk sylinder
200-135	Verado 200 • Verado 175 • Verado 150 • Verado 135	147,1 • 128,7 • 110,3 • 99,4 kW	200 • 175 • 150: 5800-6400 135: 5200-6400	4 (i rekke)	1732 cm ³	Elektrisk («Turnkey»)	2,08:1	Forover (F) - Nøytral (N) - Revers (R)	Fjernstyrt
MERCURY FIRETAKTERE									
115-80	115 EFI • 100 EFI • 80 EFI	84,6 • 73,6 • 58,8 kW	115: 5800-6400 100 • 80: 5000-6000	4 (i rekke)	1732 cm ³	Elektrisk («Turnkey»)	115: 2,07:1 100 • 80: 2,33:1	Forover (F) - Nøytral (N) - Revers (R)	Fjernstyrt
60-40	60 EFI + BIGFOOT • 50 EFI	44,1 • 36,8 kW	5500-6000	4 (i rekke)	995 cm ³	Elektrisk («Turnkey»)	1,83:1 BIGFOOT: 2,33:1	Forover (F) - Nøytral (N) - Revers (R)	Fjernstyrt
	40 EFI	29,4 kW	5500-6000	3 (i rekke)	747 cm ³	Elektrisk («Turnkey»)	2,00:1	Forover (F) - Nøytral (N) - Revers (R)	Fjernstyrt
30-25	30 EFI • 25 EFI	22,1 • 18,6 kW	30: 5250-6250 25: 5000-6000	3 (i rekke)	526 cm ³	Manuell eller elektrisk («Turnkey»)	1,92:1	Forover (F) - Nøytral (N) - Revers (R)	Styre kult eller fjernstyrt
20-15	20 • 15	14,7 kW • 11,0 kW	20: 5250-6250 15: 5000-6000	2 (i rekke)	351 cm ³	Manuell eller elektrisk	2,15:1	Forover (F) - Nøytral (N) - Revers (R)	Styre kult eller fjernstyrt
9,9 - 8	9.9 + BIGFOOT • 8	7,3 • 5,9 kW	5000-6000	2 (i rekke)	209 cm ³	Manuell eller elektrisk	2,08:1 BIGFOOT: 2,42:1	Forover (F) - Nøytral (N) - Revers (R)	9.9: Styre kult eller fjernstyrt 8: Styre kult
6-2,5	6 • 5 • 4 + SAILPOWER	4,4 • 3,68 • 2,9 kW	6: 5000-6000 5 • 4: 4500-5500	1	123 cm ³	Manuell	2,15:1	Forover (F) - Nøytral (N) - Revers (R)	Styre kult
	3.5 • 2.5	2,6 • 1,8 kW	5000-6000	1	85 cm ³	Manuell	2,15:1	Forover (F) - Nøytral (N)	Styre kult
MERCURY OPTIMAX									
250-135	250 • 225 • 200 OptiMax	183,9 • 165,5 • 147,1 kW	250: 5500-6000 225 • 200: 5000-5750	V-6 (60°)	3032 cm ³	Elektrisk («Turnkey»)	1,75:1	Forover (F) - Nøytral (N) - Revers (R)	Fjernstyrt
	175 • 150 • 135 OptiMax	128,7 • 110,3 • 99,4 kW	175 • 150: 5250-5750 135: 5000-5600	V-6 (60°)	2507 cm ³	Elektrisk («Turnkey»)	175 • 150: 1,87:1 135: 2,00:1	Forover (F) - Nøytral (N) - Revers (R)	Fjernstyrt
115-75	115 • 90 • 75 OptiMax	84,6 • 66,2 • 55,2 kW	5000-5750	3 (i rekke)	1526 cm ³	Elektrisk («Turnkey»)	115: 2,07:1 90 • 75: 2,33:1	Forover (F) - Nøytral (N) - Revers (R)	Fjernstyrt

For ytterligere informasjon om hvilken propell som er riktig for deg, kontakt nærmeste forhandler.

Vekselstrømsgenerator ⁽¹⁾	Trimposisjoner	Bensintank	Bensintype	Vekt ⁽⁴⁾	Anbefalt akterspeil høyde	Inntakssystem	Kontrarasjon
Remdrevet med spenningsregulator 70 A (882 watt)	SmartCraft programmerbar power trim og tilt	Tilleggsutstyr	Verado 300: Blyfri 98 oktan anbefales for maksimal ytelse Verado 250 • 225: Blyfri minimum 90 oktan	288 kg	508 mm (L) - 635 mm (XL) - 762 mm (XXL)	SmartCraft DTS elektronisk gass, kompressormatet med ladeluftkjøling og elektronisk trykkontroll	XL, XXL: Kan leveres
Remdrevet med spenningsregulator 70 A (882 watt)	Power trim og tilt med SmartCraft programmerbar tilt	Tilleggsutstyr	Blyfri minimum 90 oktan	231 kg	508 mm (L) - 635 mm (XL)	SmartCraft DTS elektronisk gass, kompressormatet med ladeluftkjøling og elektronisk trykkontroll	XL: Kan leveres
Remdrevet med spenningsregulator 50 A (630 watt)	Power trim standard	Tilleggsutstyr	Blyfri minimum 90 oktan	181 kg	115 • 100: 508 mm (L) - 635 mm (XL) 80: 508 mm (L)	Doble overliggende kamakslar og 4 ventiler pr. sylinder	Leveres ikke
18 A (223 watt)	Power trim standard	Standard 25 L	Blyfri minimum 90 oktan	112 kg BIGFOOT: 120 kg	508 mm (L)	2 ventiler m/enkel overliggende kamaksel	Leveres ikke
18 A (223 watt)	Gass hjelpesylinde og power trim kan leveres	Standard 25 L	Blyfri minimum 90 oktan	98 kg	381 mm (K) 508 mm (L)	2 ventiler m/enkel overliggende kamaksel	Leveres ikke
15 A (186 watt)	30: Gass hjelpesylinde eller Power trim 25: Manuell eller Power trim	Standard 25 L	Blyfri minimum 90 oktan	30: 78 kg 25: 71 kg	381 mm (K) 508 mm (L)	2 ventiler m/enkel overliggende kamaksel	Leveres ikke
11 A (139 watt)	5 og gruntvannsinstilling	Standard 12 L	Blyfri minimum 90 oktan	52 kg	381 mm (K) 508 mm (L)	2 ventiler m/enkel overliggende kamaksel	Leveres ikke
6 A (76 watt) på modeller med elektrisk start	5 og gruntvannsinstilling	Standard 12 L	Blyfri minimum 90 oktan	38 kg BIGFOOT: 44 kg	381 mm (K) - 508 mm (L) BIGFOOT: 508 mm (L) 635 mm (XL)	2 ventiler m/enkel overliggende kamaksel	Leveres ikke
Tilleggsutstyr 4 A (50 watt) lysspole, 2 A (25 watt) lading 4 SAILPOWER: Standard med likeretter	6 og gruntvannsinstilling	6 • 5: Standard 12 L 4 + 4 SAILPOWER: Integrert bensintank, 1,1 L	Blyfri minimum 90 oktan	25 kg	381 mm (K) 508 mm (L) 4 SAILPOWER: 508 mm (L)	2 ventiler	Leveres ikke
Leveres ikke	4	Integrert bensintank 0,95 L	Blyfri minimum 90 oktan	19 kg	3.5: 381 mm (K) 508 mm (L) 2.5: 381 mm (K)	2 ventiler	Leveres ikke
Remdrevet 60 A (756 watt)	Power trim standard	Tilleggsutstyr	Blyfri minimum 90 oktan	250: 229 kg 225 • 200: 225 kg	508 mm (L) - 635 mm (XL) 762 mm (XXL)	2-trinns Direkte bensin innsprøyting	XL, XXL: Kan leveres
Remdrevet 60 A (756 watt)	Power trim standard	Tilleggsutstyr	Blyfri minimum 90 oktan	195 kg	508 mm (L) - 635 mm (XL)	2-trinns Direkte bensin innsprøyting	XL: Kan leveres
Remdrevet 60 A (756 watt)	Power trim standard	Tilleggsutstyr	Blyfri minimum 90 oktan	170 kg	115: 508 mm (L) - 635 mm (XL) 90 • 75: 508 mm (L)	2-trinns Direkte bensin innsprøyting	Leveres ikke

(1) Modellutvalget kan variere fra land til land. Kontakt nærmeste Mercury-forhandler for ytterligere informasjon. (2) Propellaksel-effekt ifølge ICOMIA 28.

(3) Likeretter kan leveres for modellene med manuell start. Standard på 4 Sailpower. (4) Vekt gjelder letteste modell, uten motorolje, monteringsdetaljer og propell.

 Innebygget SmartCraftteknologi. Standard.



kunnskap er makt

Finn detaljerte motorspesifikasjoner, egenskaper, brukererfaringer og informative motortester på www.mercurymarine.com - den ultimate kilden for Mercury utenbordsmotorer.



MERCURY.
1 On The Water

 **BRUNSWICK**
GENUINE INGENUITY

© 2008 Brunswick Marine in EMEA. All Rights Reserved.
Brunswick Marine in EMEA utprøver stadig nye måter å forbedre sine produkter og design på, samt fabrikkasjons- og distribusjonsmetoder. Alle anstrengelser blir gjort for å produsere oppdaterte salgs- og serviceveiledninger. Endringer i spesifikasjonene til motorene, båtene og tilbehøret pågår kontinuerlig. Denne brosjyren skal ikke betraktes som en presis veiledning med de nyeste spesifikasjonene. Denne brosjyren er heller ikke et tilbud for salg av en bestemt motor, båt eller et bestemt tilbehør. Distributører og forhandlere er ikke Brunswick Marine in EMEA agenter, eller en av deres samarbeidspartnere, og har ingen fullmakt til å binde Brunswick Marine in EMEA til en umiddelbar avtale eller representasjon, inkludert, men ikke begrenset til representasjoner av et produkt når det gjelder salg, anvendelser eller service. Ikke alle produkter er tilgjengelige i alle land, og visse produkter er kun å få i begrenset antall. Noen produkter som er vist i denne katalogen er utstyrt med ekstrastyr. Kontakt forhandleren din for mer informasjon.
Visit <http://www.BrunswickMarineEMEA.com>

Quality

BRUNSWICK MARINE in EMEA
ISO 9001 - 2000 CERTIFIED

Brunswick Marine in EMEA
er ISO 9001:2000 sertifisert

N - Printed in Belgium. Part #: 90-813355-09